

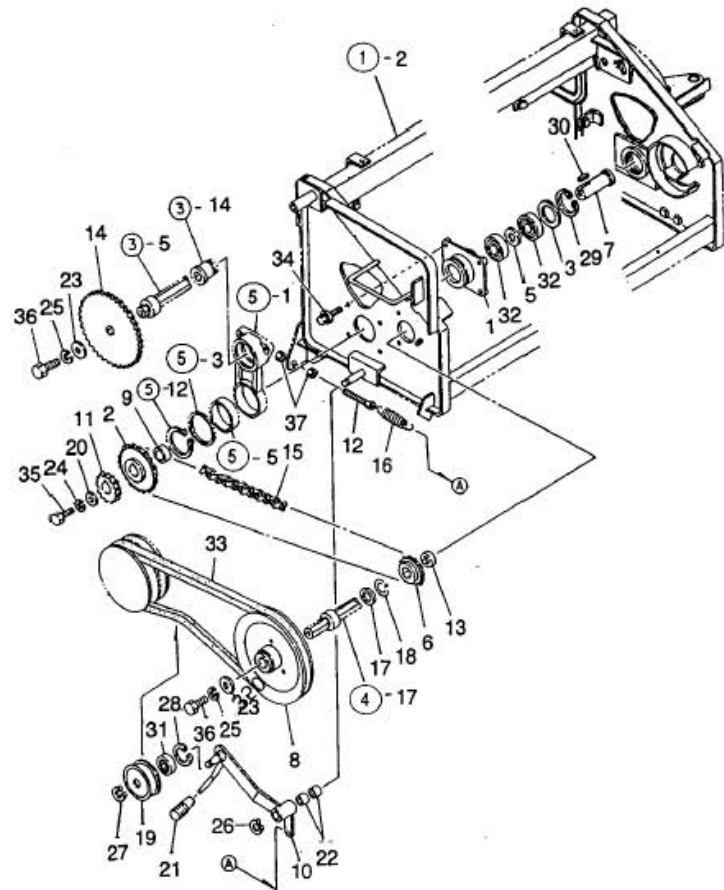
1. 프레임



1. 프레임

[illegible]

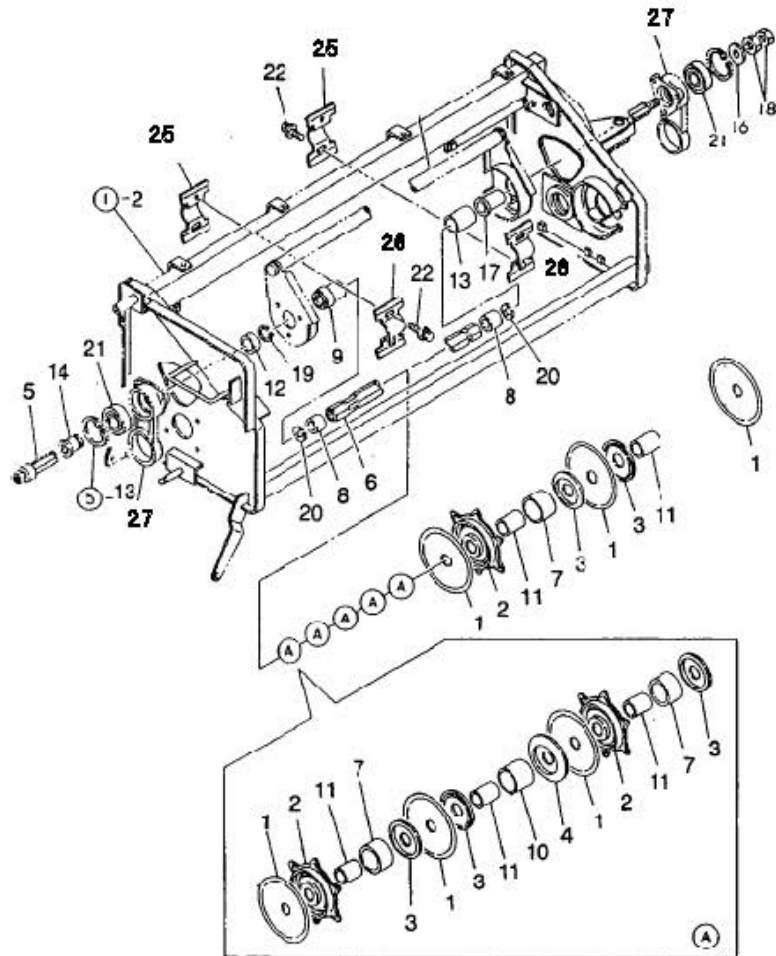
2.구동



2.구동

번호	부품 번호	품명	수량	비고
No.	Part No.	Part Name	(Q'ty)	Remarks
1	CP02010000A3	카운터 축밥이	1	
2	CP02020000A4	스프링 A22T	1	
3	CP02030000A4	고정 와셔 51.9X34	1	
5	CP02050000A4	합라 5	1	
6	CP02060000A4	스프링 B15T	1	
7	CP02070000A4	카운터 축 A	1	
8	CP02580000A3	풀리 190B	1	
9	CP02090000A4	합라 31.8X12.8	1	
10	CP02100000A3	회전화	1	
11	CP02110000A4	평기어 18T	1	
12	CP02120000A4	회전볼트 M10X85	1	
13	CP02130000A4	합라 30.5X10.6	1	
14	CP02140000A3	평기어 55T	1	
15	CP02150000A4	풀리 철인 40	1	
16	CP02160000A4	스프링 A20.5X110	1	
17	CP02170000A4	축수 와셔	1	
18	CP02180000A4	실 35X24X1	1	
19	CP02190000A4	회전풀리 82	1	
20	CP02200000A4	평와셔 80	1	
21	CB57160000A4	레버 손잡이	1	
22	CP02220000A4	드라이 부시	2	
23	22137-140000	평와셔	2	
24	22217-100000	스프링 와셔	1	
25	22217-140000	스프링 와셔	2	
26	22242-000120	축철 C형 스프링 A종	1	
27	22242-000150	축철 C형 스프링 A종	1	
28	22252-000350	구멍 종 C형 스프링 A종	1	
30	22550-050250	평형키	1	
31	24107-062024	깊은 홈 볼트 어링	1	
32	24107-062054	깊은 홈 볼트 어링	2	
33	CP02330000B4	베트 LB57H	1	
34	26014-080204	와셔조립 축각볼트	4	
35	26117-100252	26117-100252	1	
36	26157-140252	축각볼트 (세목)	1	
37	26717-100002	축각너트	2	

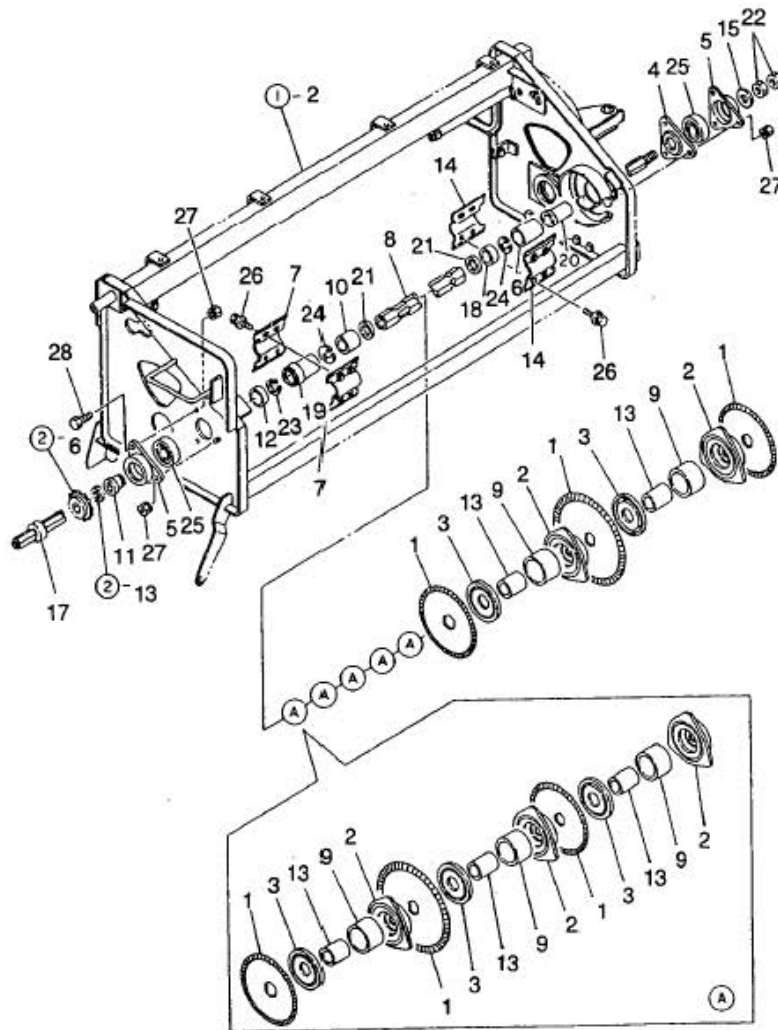
3.저속축



3.저속축

번호 No.	부품 번호 Part No.	품명 Part Name	수량 (Qty)	비고 Remarks
1	CP03010000A3	회전날 D150X27	18	
2	CK03370000A3	보조판 A4X27	17	
3	CK03390000A4	감김방지판	17	
5	CP03050000B3	저속축	1	
6	CP03060000A3	파이프축	1	
7	CP03070000A4	방지파이프H60X40	17	
9	CP04190000A4	조결파이프72.5	1	
11	CP03110000A4	조결파이프34X51	17	
12	CP04120000A4	합라 A30X7	1	
13	CP04060000A4	합라 A36.1 X54	1	
14	CP04110000A4	속달이합라32.6	1	
16	CP03160000A4	봉 와셔 15X4.5	1	
17	CP03170000A4	합라 C36X56	1	
18	CL03160000A4	너트18	2	
19	22242-000300	속달 C형스냅링 A형	1	
20	22292-000300	평근3형스냅링	2	
21	24107-062064	깊은홈볼베어링	2	
22	26014-080164	와셔조일축과볼트	8	
23	CP03230000A4	조결파이프34X25.4	1	
24	CP03240000A4	조결파이프34X27.6	1	
25	CP04070000A4	날개무리 A82	2	
26	CP04140000A4	날개무리 B92	2	
27	CP04050000A4	속달이 6206	2	
28	26051-080002	너트(8+SW)	6	

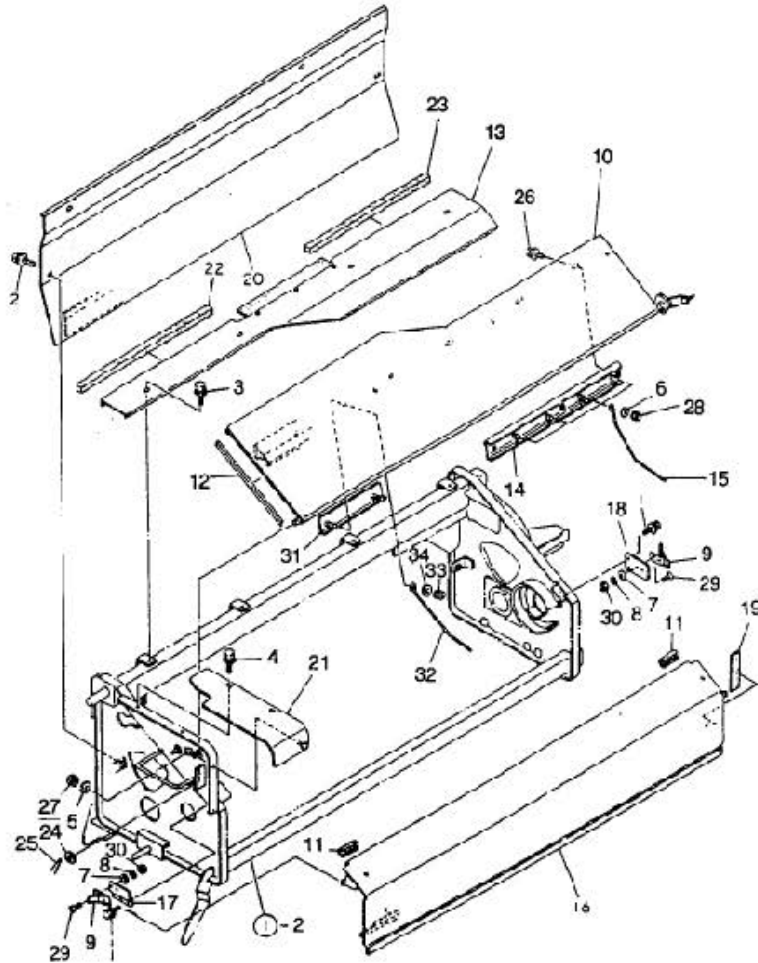
4.고속축



4.고속축

번호 No.	부품 번호 Part No.	품명 Part Name	수량 (Qty)	비고 Remarks
1	CP03010000A3	회전날 D150X27	18	
2	CK03380000A3	보조판	17	
3	CK03390000A4	감김방지판	17	
4	CP04040000A4	속달이판	1	
5	CP04050000A4	속달이 6206	2	
6	CP04060000A4	합라 A38.1 X54	1	
7	CP04070000A4	납개무리 A82	2	
8	CP03060000A3	파워프속	1	
9	CP03070000A4	방지파이프 H60X40	17	
10	CP03080000A4	조절파이프 34X30	1	
11	CP04110000A4	속달이 합라 32.6	1	
12	CP04120000A4	합라 A30X7	1	
13	CP03110000A4	조절파이프 34X51	17	
14	CP04140000A4	납개무리 B82	2	
15	CP03160000A4	필트서 18X4.6	1	
17	CP04170000A3	고속축	1	
18	CP04180000A4	합라 A84X21	1	
19	CP04190000A4	조절파이프 72.5	1	
20	CP03170000A4	합라 C38X58	1	
21	CP03210000A4	실 40X30.6X1	2	
22	CL03160000A4	너트 18	2	
23	22242-000300	속형 C형 스넵 링 A82	1	
24	22292-000300	형 B형 스넵 링	2	
25	24107-062064	필트를 절제어판	2	
26	26014-080164	와셔조립 축각볼트	8	
27	26051-080002	너트 18(+SW)	6	
28	26117-080162	26117-080162	4	

6. 본체커버



6. 본체커버

번호 No.	부품 번호 Part No.	품명 Part Name	수량 (Qty)	비고 Remarks
2	CP06010000A4	와셔부착볼트	4	
3	CP06010000A4	와셔부착볼트	4	
4	CP06010000A4	와셔부착볼트	2	
5	CP06050000A4	평 와셔 (대형) 8	1	
6	CP01010000A4	평 와셔 1.6X8.5X22	4	
10	CP06100000B1	회전커버	1	
11	CP06110000A4	고무판	2	
13	CP06130000B3	커버 F조출	1	
14	CP06140000A3	스프링 힙부자리 R	1	
15	CP06150000A3	경류스프링	4	
16	CP06160000C3	안전커버	1	
19	CP06190000A4	간격판 1X1 00	2	
20	CP06200101C3	회전타가이드판출체	1	
21	CP06210000A3	회전커버	1	
22	CP06220000A4	우레탄스핀지 12X427	1	
23	CP06230000A4	우레탄스핀지 12X393	1	
24	22137-100000	평 와셔	1	
25	22417-320200	알핀	1	
26	26014-080164	와셔조임축삭볼트	3	
27	26051-060002	와셔조임축삭너트 (+8W)	1	
28	26051-080002	너트 (+8W)	4	
31	CP06310000A4	스프링 힙부자리 L	1	
32	CP06320000A3	경류스프링	2	
33	26051-080002	너트 (+8W)	2	
34	CP01010000A4	평 와셔 1.6X8.5X22	4	

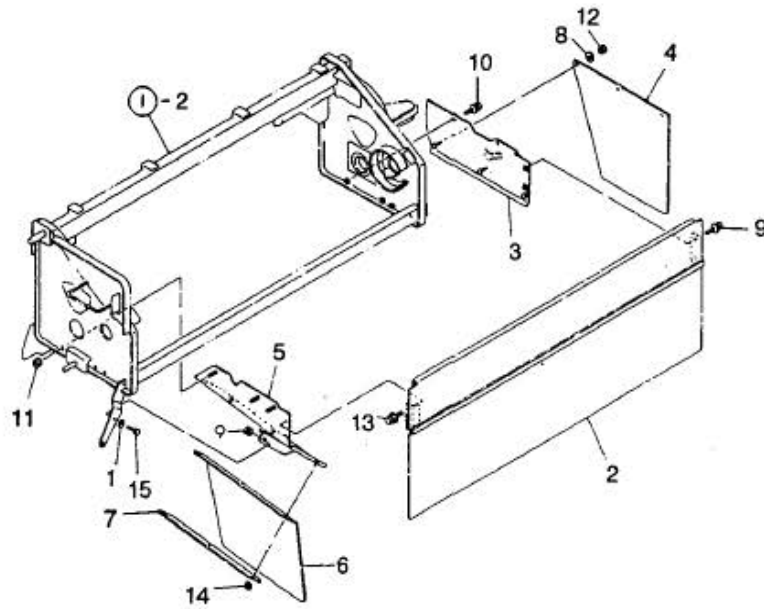
7.사이드커버



7.사이드커버

- 6 -

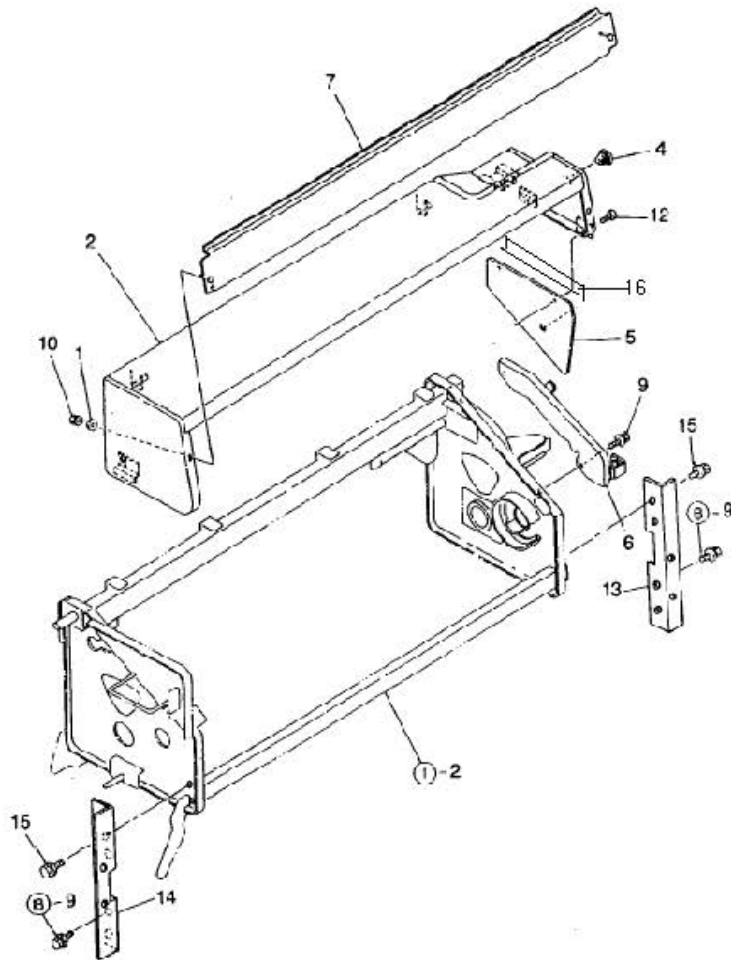
8.하부커버



8.하부커버

번호	부품 번호	품명	수량	비고
No.	Part No.	Part Name	(Qty)	Remarks
1	CP06050000A4	평외셔(대형)용	1	
2	CP08020000B2	하부커버 A조립	1	
3	CP08030000A3	하부커버 C	1	
4	CP08040000A3	하부커버 D	1	
5	CP08050000A2	표준안내판조립	1	
6	CP08060000A3	보조안내판	1	
7	CP08070000A4	안내누출판	1	
8	22157-060000	평외셔	3	
9	26014-080204	외셔조립속락볼트	4	
10	26014-080164	외셔조립속락볼트	3	
11	26051-080002	너트(8W)	3	
12	26051-060002	외셔조립속락너트(+8W)	3	
13	26051-060002	외셔조립속락너트(+8W)	1	
14	26051-080002	너트(8W)	3	
15	26117-060122	26117-060122	1	

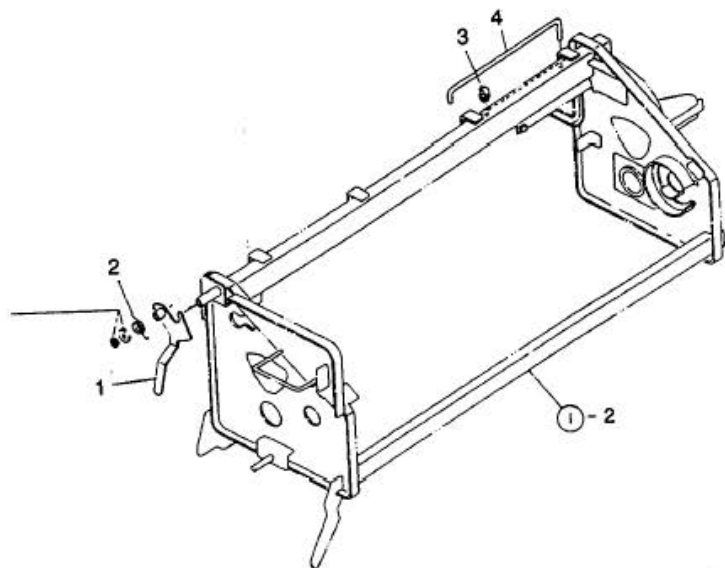
9.상부커버



9.상부커버

번호	부품 번호	품명	수량	비고
No.	Part No.	Part Name	(Q'ty)	Remarks
1	CP06050000A4	필라서 (필라서)	2	
2	CP09020000C1	상부커버 A조합	1	2007
5	CP09050000B4	이식부커버	1	2007
6	CP09060000A3	속판 D	1	
7	CP09070000A3	상부커버 B	1	
13	CP09130000A3	전속장치고정판 L	1	
14	CP09140000A3	전속장치고정판 R조합	1	
15	26014-100202	와셔조립 속각볼트	4	
16	CA00001031A	누름판	1	2007

10.취부(1)



10.취부(1)

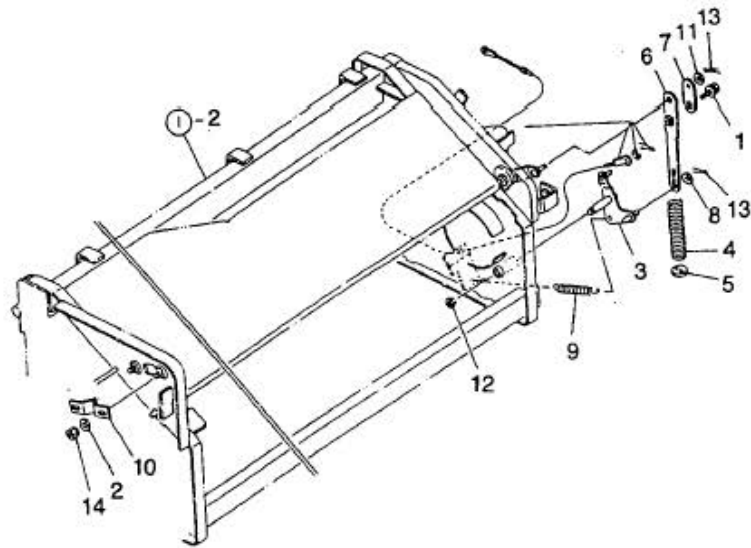
[illegible]

11. 취부(2)

11. 취부(2)

[illegible]

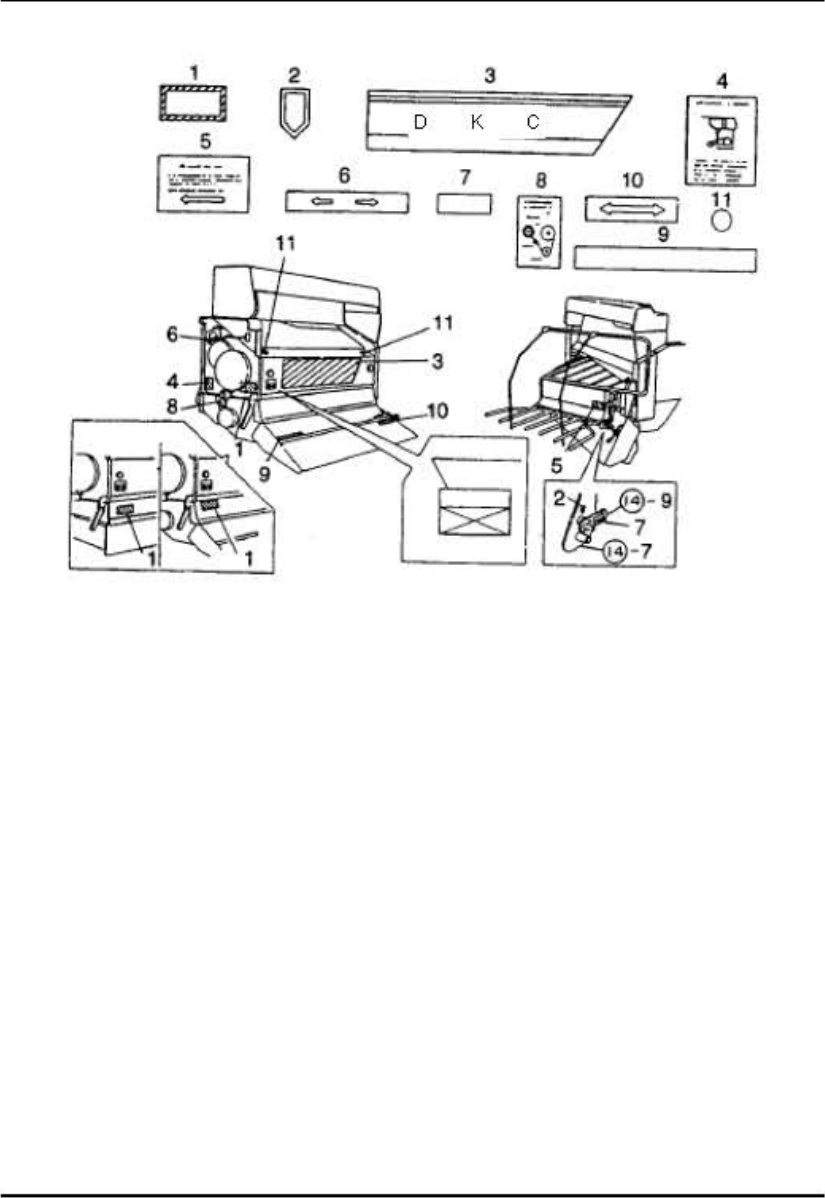
12.전환암



12.전환암

번호	부품 번호	품명	수량	비고
No.	Part No.	Part Name	(Qty)	Remarks
1	CP12010000A9	외서조립 육각볼트 8X16	1	
2	CP01010000A4	평외서 1.6X8.6X22	2	
3	CP12030000A4	전환암 2조립	1	
4	CK07120000A4	스프링	1	
5	CK07130000A4	로드외서	1	
6	CP12060000A4	전환로드판1	1	
7	CP12070000A4	전환로드 2	1	
8	CP12080000A4	외서 8X1 8X4.6	1	
9	CP12090000A4	스프링 2.8X87.6	1	
10	CP12100000A4	전환스토퍼	1	
11	22117-060000	평외서	1	
12	22242-000120	축경 G형스냅 링 A형	1	
13	22417-200160	알핀	2	
14	26051-080002	너트(8W)	1	

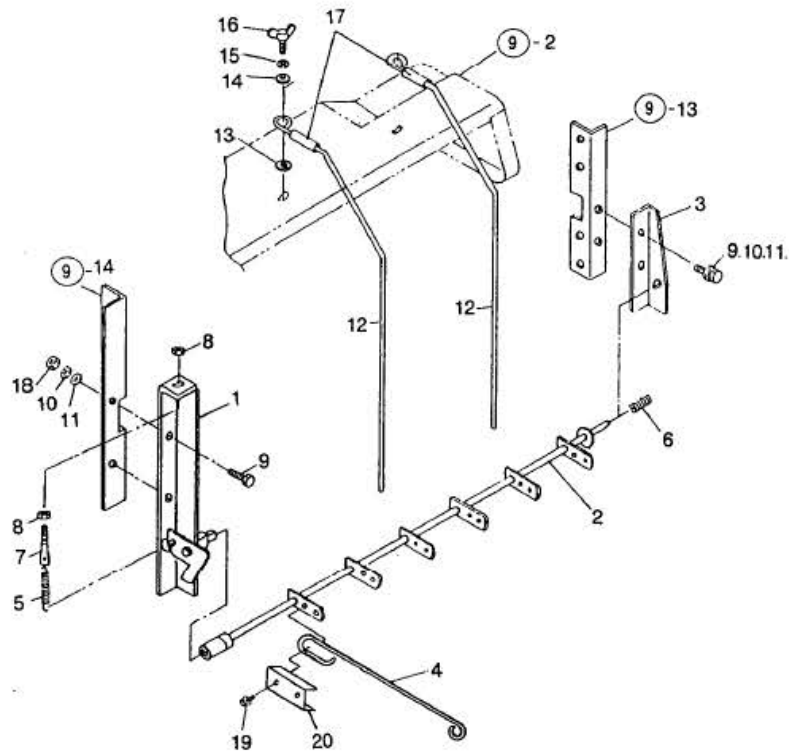
13.명판



13.명판

[illegible]

14. 집속장치관계



14. 집속장치관계

번호 No.	부품 번호 Part No.	품명 Part Name	수량 (Q'ty)	비고 Remarks
1	CP14010000A2	지지브래킷조합	1	
2	CP14020000C3	집발이 조합	1	
3	CP14030000A3	지지판 조합	1	
4	CP14040000B4	집발이봉	6	
5	CM19050000C	스프링 136X20	1	20,072,009
6	CM19060000A4	누름스프링	1	
7	CA68080000A3	텐션볼트 8X122	1	
8	26757-080002	육각고경너트	2	
9	26117-100272	육각모음트	4	
10	22217-100000	스프링와셔	4	
11	22137-100000	평와셔	4	
12	CP14120000A4	집가이드봉	2	
13	VD06370000B4	완충고무	2	
14	22157-080000	평와셔	2	
15	22217-080000	스프링와셔	2	
16	26647-080202	나비볼트 8X20	2	
17	23061-060180	비닐호스	2	
18	26717-100002	육각너트	2	
19	26014-060202	와셔조립 육각볼트	12	
20	CP14200000A4	누름판	6	